



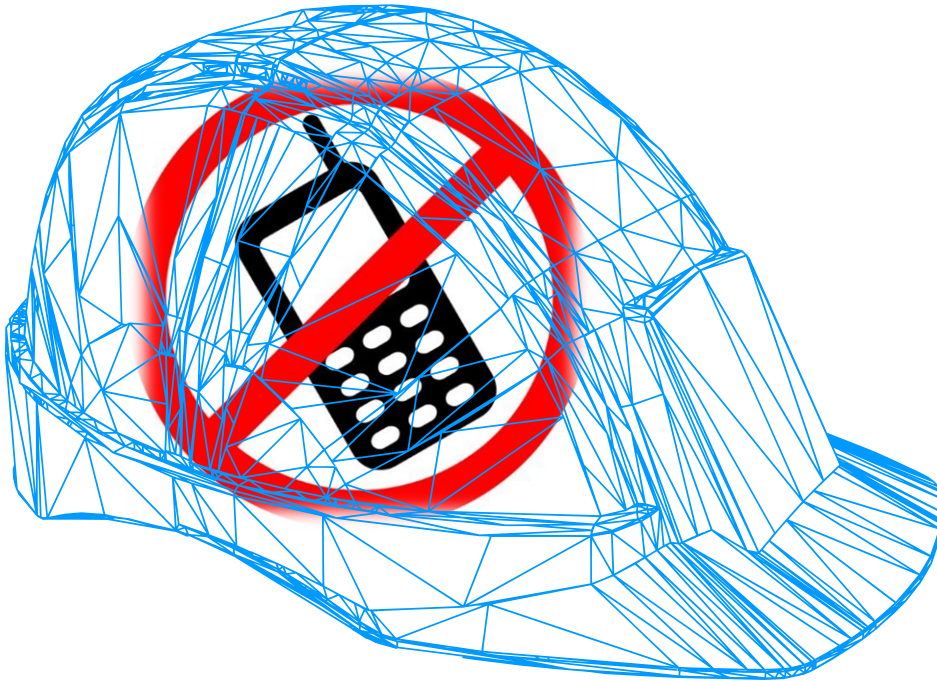
LOHNFERTIGUNG AM STANDORT ZELTWEG

MECHANICAL CUTTING DIVISION

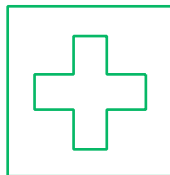


SAFETY FIRST

Sandviks Ziel ist das unfallfreie Arbeiten – das gilt für unsere Mitarbeiter, unsere Arbeitsumgebung, unsere Kunden und Lieferanten.



SCHUTZ-
AUSRÜSTUNG



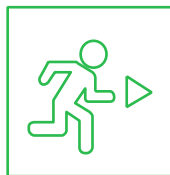
ERSTE-HILFE-
KASTEN



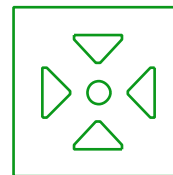
ALARM



NOTRUF-
NUMMER



NOT-AUSGANG



SAMMEL-
PUNKT



GESUNDHEIT &
WOHLBEFINDEN



PSYCHOLOGISCHE
SICHERHEIT



WIR SETZEN DEN INDUSTRIESTANDARD

Die **Lohnfertigung** ist einer der Kernbereiche von Sandvik am Standort in Zeltweg. Mit einer Historie von rund 170 Jahren ist das Kompetenzzentrum für Engineering und Produktion von Maschinen für schneidende Gesteinsbearbeitung hier angesiedelt.

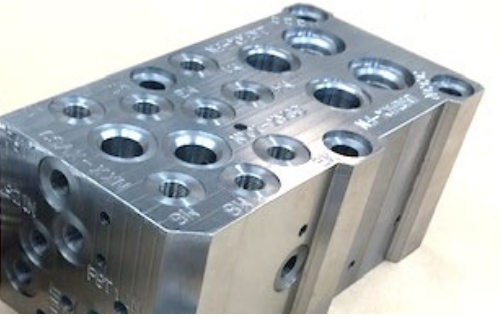
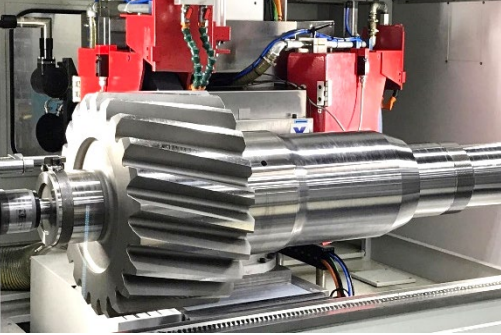
Im Rahmen der Lohnfertigung bieten wir unseren Kunden modernste Technologien in den Bereichen Drehbearbeitung, Fräsbearbeitung, Verzahnung, Wärmebehandlung, Schleifen, Schweißen, Montage, Reparaturen und Service, ergänzt mit dem Einsatz und Know-How unserer hochqualifizierter Mitarbeiterinnen und Mitarbeiter.



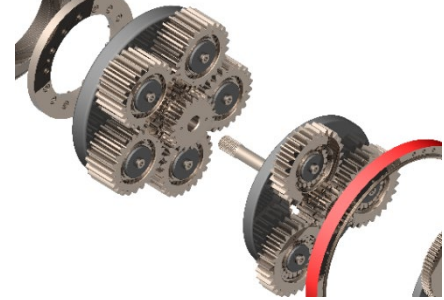
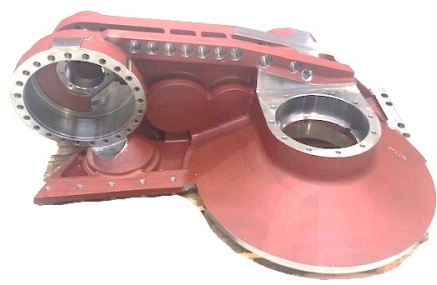
SANDVIK MINING AND CONSTRUCTION G.M.B.H. in Zeltweg entwickelt und produziert Vortriebs- und Gewinnungsmaschinen für den schneidenden Abbau von Mineral- und Erzlagerstätten und zur Auffahrung von Verkehrstunnel weltweit.

Typische Produkte aus dem sehr umfangreichen Portfolio sind unter anderem Bolter Miner, Roadheader, Continuous Miner, Borer Miner, etc.

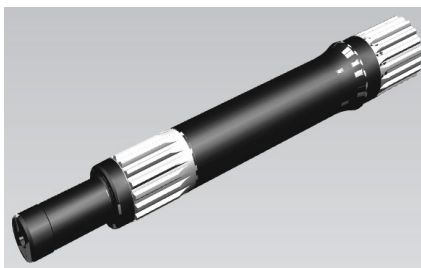




LOHNFERTIGUNG IN PERFEKTION



ZERTIFIZIERUNGEN
ISO 9001
ISO 14001
ISO 45001
ISO 3834-2
ATEX / IECEx, etc.



IHR STARKER PARTNER IN DER LOHNFERTIGUNG

**DURCHGÄNGIGE
PROZESSKETTE**



**WE SET
THE
INDUSTRIE
STANDARD**

**5-ACHSEN TECHNOLOGIE
FÜR
KOMPLETTBEARBEITUNG**

**VOM ROHMATERIAL
ZUM
HIGH-END PRODUKT**

**QUALITÄT
FÜR DEN
KUNDENNUTZEN**

SANDVIK

KOMPETENZPORTFOLIO

MODERNSTE BEARBEITUNGSTECHNOLOGIEN

DREHBEARBEITUNG

- 5-Achsen Dreh-Fräszentren
- Karusselldrehen
- Hartdrehen
- Glattwalzen
- Stoßen
- ...

FRÄSBEARBEITUNG

- 5-Achsen Verzahnungsfräsen
- Bohrwerksbearbeitung
- 5-Achsen Simultanbearbeitung
- Bearbeitungszentren
- ...

VERZAHNUNG

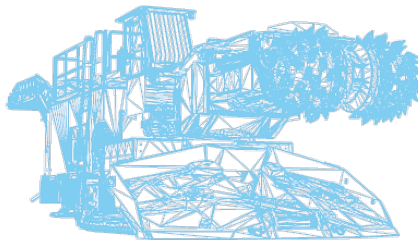
- Abwälzfräsen / -stoßen
- Profilschleifen
- 5-Achsen Verzahnungsfräsen
 - Stirn- / Hohlräder
 - Spiralkegelräder
 - Kronenräder
- ...

SCHLEIFEN

- Außenrundschleifen
- Innenrundschleifen
- Verzahnungsschleifen
- Planschleifen
- Kegelschleifen
- ...

WÄRME-BEHANDLUNG

- Einsatzhärten
- Doppelhärten
- Vergüten / Nitrieren
- Glühen / Anlassen
- Flammhärten
- ...



SCHWEISSEN

- Auftragsschweißen
- Pendelschweißen
- Reparaturschweißen
- ...

MONTAGE

- Maschinen
- Baugruppen
- E-Komponenten
- Getriebe
- Zylinder
- Hydr.-Komponenten
- ...

UNSER SERVICE

- Fachkompetenz
- Beratung
- Reverse Engineering
- Mechanische Fertigung
- Montage / Reparatur
- ...

QUALITÄT

- Zertifiziert nach ISO 9001
- Metallographisches Prüflabor
- 3-Koordinatenmessmaschine / Messarm
- Verzahnungsprüfung
- Tragbildprüfung
- Getriebeprüfstand
- ...

REPARATUREN

- Überholungen
- Reparaturschweißen
- Getriebe
- Zahnräder
- ...

BEARBEITUNGSMÖGLICHKEITEN

VOM ROHMATERIAL ZUM HIGH-END PRODUKT

	Durchmesser [mm]	Max. Länge [mm]	Planscheibe bis [mm]
DREHEN	10 - 3.840	3.500	2.500
SCHLEIFEN	10 - 1.200	2.100	
HÄRTEN	10 - 1.200	1.500	
Flammhärten	280 - 1.500		
Kugelstrahlen	1.400		
	Durchmesser [mm]	Max. Zahnbreite [mm]	Modul
VERZÄHNUNG	0 - 1.250	1.000	0,5 - 28
KEGELRADFERTIGUNG	50 - 1.090		5 - 40
	Max. Abmaße (LxBxH) [mm]	Max. Tisch- bzw. Palettenbelastung [kg]	
FRÄSEN	14.500 x 5.000 x 2.000	100.000	
	Durchmesser [mm]	Max. Länge [mm]	
SCHWEISSEN			
Schweißdrehbank	800	2.500	
Schweißprüfverfahren	MP / PT / VT		
Schweißdrehtisch		Max. 15t Belastung	

In der Tabelle angegebene Werte entsprechen den Minimal- und Maximalabmessungen, die durch einen modernen Maschinenpark mit vielfältigen automatisierten Bearbeitungsmöglichkeiten und innovativem Fertigungs-Know-how abgedeckt werden.





KONTAKT LOHNFERTIGUNG

ELMAR STEINWIDDER

Manager Production & Process Engineering
Tel: +43 3577 755-521 / Mobile: +43 664 965 6224
elmar.steinwider@sandvik.com

SANDVIK MINING AND CONSTRUCTION G.M.B.H.

Alpinestraße 1, 8740 Zeltweg, Austria
Tel: +43 3577 755-0
office.zeltweg@sandvik.com

www.rocktechnology.sandvik/de/produkte/mechanische-schneidmaschinen/lohnfertigung/

